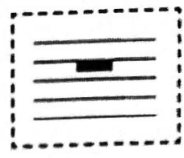


POMLKA CELÁ

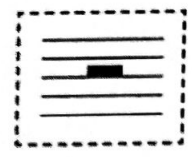
i Pomlka celá má **4 doby** a visí na 4. lince.



Ú Obtáhni 4. linku žlutě a pak dopiš celé pomlky.

POMLKA PŮLOVÁ

i Pomlka půlová má **2 doby** a leží na 3. lince.



Ú Obtáhni 3. linku modře a pak dopiš půlové pomlky.

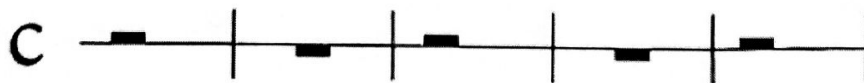
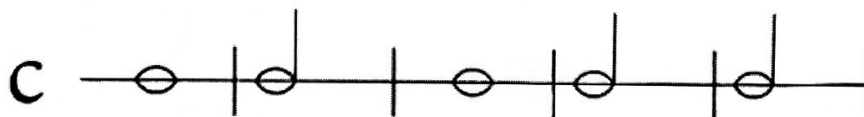
POČÍTÁME S KLÍČKEM

Ú Do tabulky dopiš noty a pomlky.

2	+	2		
	+		=	
	-		=	
	=		-	
	=		+	

	+		=	
	-		=	
	=		-	
	=		+	

Ú Ve kterých taktech se ztratily noty a pomlky? Dopíš pomlky nebo noty tak, aby byl v každém taktu správný počet dob.



A teď můžeš dopsat notu nebo pomlku tak jak chceš, ale pozor na počítání.

