

D-VP 7. A.

Opakování (odevzdat do 18. 1.)

1.) Kdo byl Petr Parléř?

.....

2.) Jaké stavby postavila Parléřova huť?

.....

.....

.....

3.) Kdo byl Václav IV.?

.....

4.) Kdo byl Jan Nepomucký?

.....

.....

5.) Jaké stavby vznikly za vlády Václava IV.?

.....

.....

6.) Co znamená “umění krásných madon”?

.....

.....

Kdo potřebuje zlepšit známku odevzdá referát na téma: Karlštejn (na A4, psaný ručně)

Na další online hodinu.....

Gotické sochařství

Sochařství patří k méně se rozvíjejícím oborům.

Jediným dílem za 13. století je u nás Portál v Předklášteří u Tišnova.



Teprve od 14. století se u nás uplatňuje nový gotický sloh. V této době se u nás vyhrňují tři základní typy soch:

- 1.) Madona = panna Marie s malým Ježíškem
- 2.) Krucifix = ukřižovaný Ježíš na kříži
- 3.) Pieta = panna Marie s dospělým mrtvým Ježíšem na klíně

Končí zachycování soch se symboly a začíná znázornění realistické sochy. Madona je původně vznešená královna nebes. Ve 14. století se mění v krásnou mladou ženu s miminkem v náručí. Realismus se nejprve projevuje v uvolněném postoji a posledním projevem jsou sedící Madony = Madona už není posvátným symbolem, ale matka, která pohřbívá svého syna (výraz bolesti).

Formalismus=zaujetí krásnou podobou skutečného světa. Soustřeďuje více na podobu než-li na obsah. Umělci tvoří sochy, protože jsou krásné.

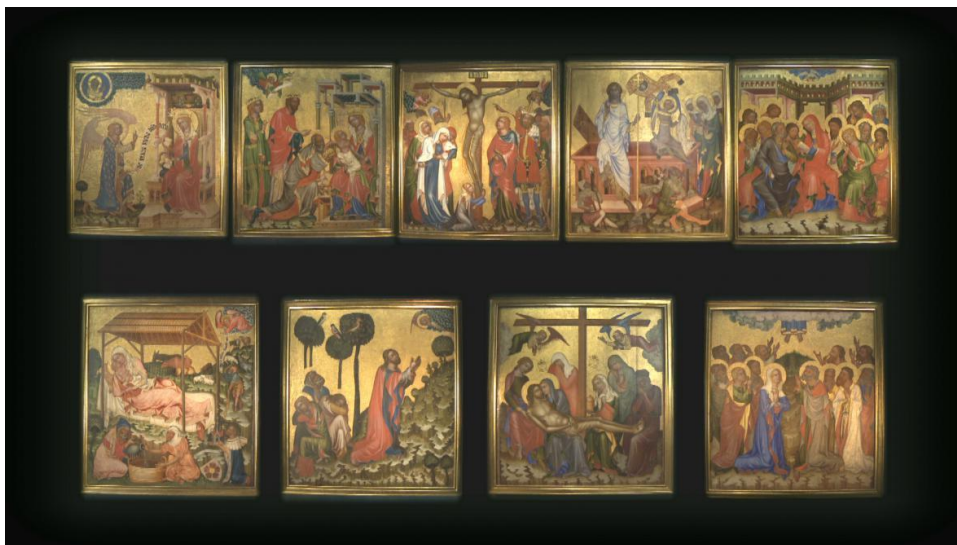
Petr Parléř nebyl pouze kameník, ale také sochař. Z jeho huti pochází slavná sochařská výzdoba Zlaté brány.



Zachovala se portrétní galerie historických Přemyslovců a žijících Lucemburků ve triforiu (katedrála). Sochy jsou však poničeny – mají uražené nosy. Zničili je falšní vojáci.

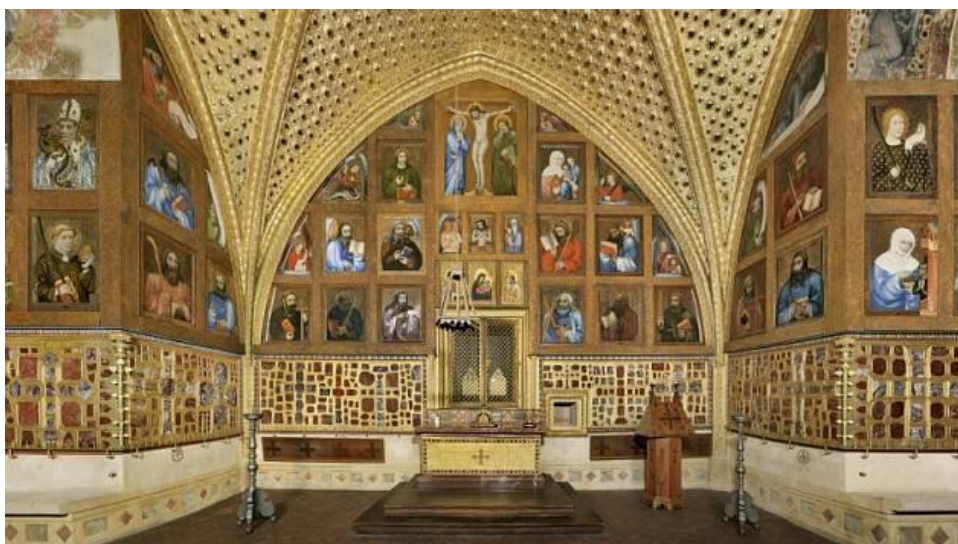
Malířství

Desková malba, souvisela s oltáři (desky). Pro nás je významný mistr Vyšebrodský – namaloval oltářní cyklus v klášteře ve Vyšším brodě. Důležitá je zde velmi měkká modulace = barevné přechody.



Mistr Theodorik: byl malířem Karla IV. a vyzdobil kapli sv. Kříže na Karlštejně. Tuto kapli vyzdobil 129 malbami. Jsou to portréty světců. Říká se jim také "Svaté vojsko mistra Theodorika". Díla mají měkké přechody v kontrastu s velmi realistickým až naturalistickým viděním (znázornění např. Bradavic a jiných kazů).





Mistr Třeboňský: slavný je jeho cyklus z Mrtvých vstání. U Třeboňského jasně vítězí forma. Obraz má navodit silný emotivní dojem. Postavy jsou vysoké a hubené (éterické). O dokonalosti tohoto mistra svědčí to, jak zachytil pohyb těla pod průsvitnou látkou.

