

1. Rozhodni, zda následující tabulky definují funkce. Pokud ano, zapiš jejich definiční obor a obor hodnot.

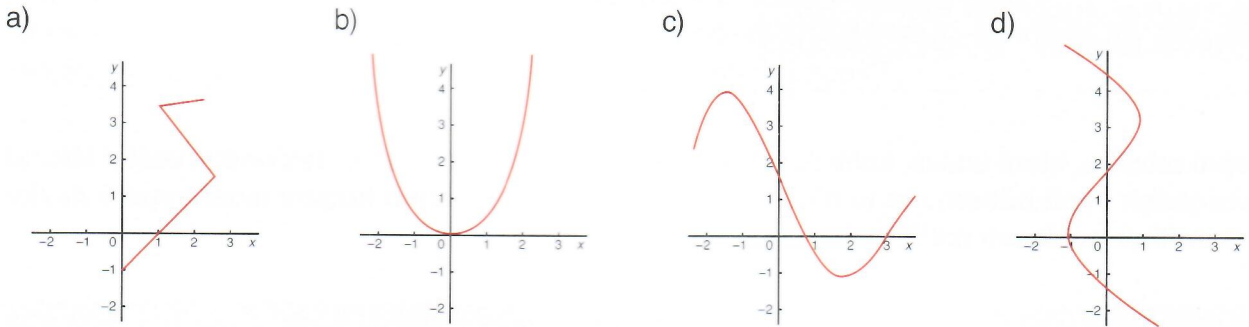
a)

x	3	1	4	0	2	D = .....
y	-1	-2	-3	-4	-1	H = .....

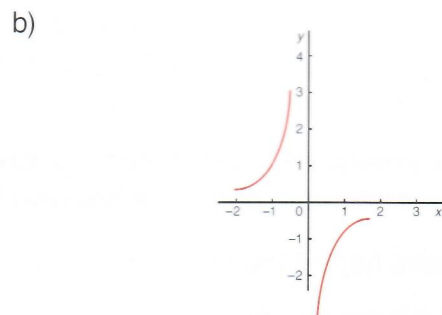
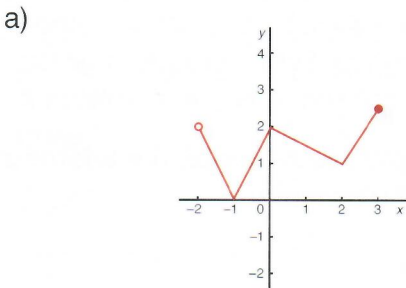
b)

x	-1	-4	-2	-1	-3	D = .....
y	0	1	2	3	4	H = .....

2. Rozhodni, zda jsou na obrázcích znázorněny grafy funkcí. Grafy funkcí zakroužkuj.



3. Urči definiční obor a obor hodnot u funkcí, které jsou zadány grafem.



4. Funkce je dána následující tabulkou.

x	-3	-2	-1	0	1	2
y	-2	-1	0	1	2	3

- Zapiš definiční obor funkce.  
.....
- Zapiš obor hodnot funkce.  
.....
- Urči hodnotu funkce, která je přiřazena číslům -3 a 0.  
.....
- Sestroj graf funkce v pravoúhlé soustavě souřadnic  $O[x; y]$ .

