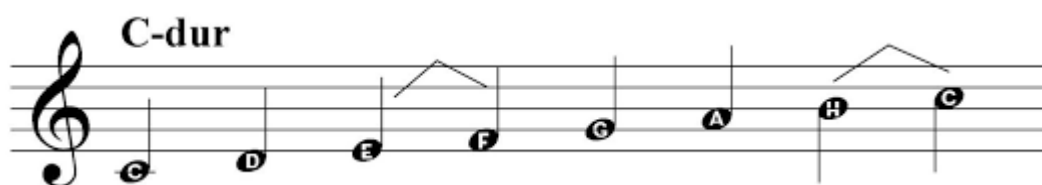
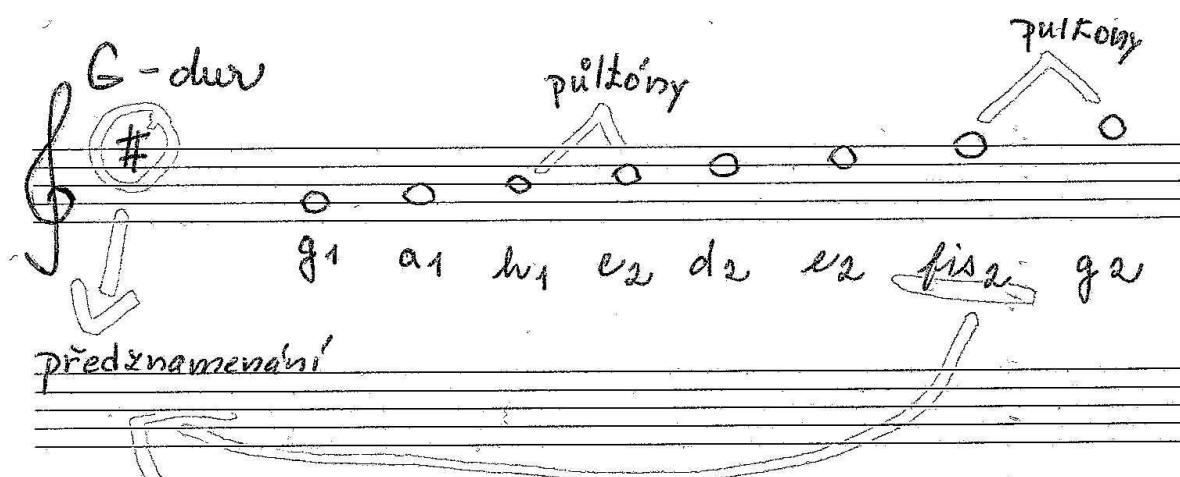


Stupnice

- Stupnice je řada osmi tónů jdoucích za sebou
- Máme stupnice durové (s křížky a béčky) a mollové (s křížky a béčky)
- Každá stupnice má své předznamení (počet křížků nebo béček)
- Durová má půltóny mezi 3.-4. a 7.-8. tónem
- Mollová má půltóny mezi 2.-3. a 5.-6. tónem



- Ty "stříšky" jsou vyznačené půltóny



Vaším úkolem je vše zapsat do sešitu, vyfotit a poslat foto vašeho sešitu na můj email: faustovab@gmail.com nebo na Messenger Barbora Faustová